



2in1 FINITURA & ANTIRUGGINE
TOP COAT & ANTI-RUST
FINITION & ANTIROUILLE

ADESIONE DIRETTA
SU LAMIERA ZINCATA
DIRECT ADHESION
TO ZINC PLATED STEEL
ACCROCHAGE SUR
TÔLE GALVANISÉE

Fertene

SMALTO FERROMICACEO ANTIRUGGINE
MICACEOUS ANTI-RUST ENAMEL
LAQUE AU FER MICACÉ ANTIROUILLE



advance HT



2in1 FINITURA & ANTIRUGGINE
TOP COAT & ANTI-RUST
FINITION & ANTIROUILLE

ADESIONE DIRETTA
SU LAMIERA ZINCATA
DIRECT ADHESION
TO ZINC PLATED STEEL
ACCROCHAGE SUR
TÔLE GALVANISÉE



100 GF Ruggine / Rust / Rouille

Fertene

IT Smalto ferromicaceo antiruggine monocomponente con proprietà anticorrosive che conferisce al manufatto un aspetto opaco tipico del ferro battuto, garantendo una eccezionale protezione della struttura trattata. Disponibile in grana grossa (cod 1277) e grana fine (cod 1236).

- Finitura e antiruggine
- Adesione diretta su ferro e superfici zincate
- Elevata resistenza all'abrasione e agli agenti atmosferici

DE Eisenglimmerlack mit Rostschutzeigenschaften, der nicht nur einen hervorragenden Schutz der behandelten Struktur garantiert, sondern dem Objekt auch das für Schmiedeeisen typische matte Aussehen verleiht. Erhältlich in grober Körnung (Art.-Nr. 1277) und feiner Körnung (Art.-Nr. 1236).

- Endbearbeitung und Rostschutz
- Direkte Haftung auf Eisen und verzinkten Oberflächen
- Hohe Beständigkeit gegen Abrieb und Witterungseinflüsse

ES Esmalte a base de óxidos de hierro micáceo con propiedades anticorrosivas que garantizan una protección excepcional de la estructura tratada y otorgan a la superficie un aspecto mat antiguo típico del hierro forjado. Disponible en grano grueso (código 1277) y grano fino (código 1236).

- Acabado y antioxidante
- Adherencia sobre hierro y chapa galvanizada
- Elevada resistencia a la abrasión y a los agentes atmosféricos

EN Micaceous anticorrosive enamel that allows to obtain excellent protection of the treated structure and gives the item a matt ancient appearance typical of the wrought iron. Available as Coarse-Grained (code 1277) and Fine-Grained (code 1236).

- Top coat and anti rust
- Direct adhesion on iron and zinc plated steel
- High resistance to scratching and weathering

FR Laque au fer micacé antirouille qui permet d'obtenir une protection exceptionnelle de la structure traitée et apporte au support un aspect mat ancienne typique du fer forgé. Disponible en gros grain (cod 1277) e grain fin (cod 1236).

- Finition et antirouille
- Accrochage sur fer et sur tôle galvanisée
- Haute résistance à l'abrasion et aux agents atmosphériques

MERCE NON DISPONIBILE
SOLO SU ORDINAZIONE



100 GG Ruggine / Rust / Rouille

DE Zwei Komponenten-Acryllack mit Glimmereffekt, mit hohes Rostschutz Vermögen. Grobe Körnung.

- Endbearbeitung und Rostschutz
- Direkte Haftung auf Eisen, Aluminium und verzinkten Oberflächen
- Optimale Beständigkeit gegen Kratzer und Witterungseinflüsse

IT Finitura bicomponente acrilica ad effetto micaceo di grana grossa, ad alto potere anticorrosivo.

- Finitura e antiruggine
- Adesione diretta su ferro, alluminio e lamiera zincata
- Ottima resistenza al graffio a agli agenti atmosferici

EN Special effect bicomponent acrylic micaceous coarse-grained enamel, with strong anticorrosive power.

- Top coat and anti-rust
- Direct adhesion on iron, aluminum and zinc plated steel
- Scratch and weather resistant

ES Acabado bicomponente acrílico de efecto micáceo de grano grueso, con alto poder anticorrosivo.

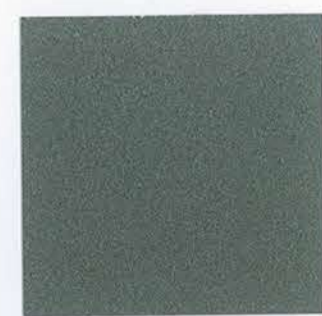
- Acabado y antioxidante
- Adherencia sobre hierro, aluminio y chapa galvanizada
- Optima resistencia contra losn arañazos y los agentes atmosféricos

FR Peinture micacée bicomposante acrylique à effet à l'ancienne, avec haut pouvoir anticorrosif. Gross Grain.

- Finition & antirouille
- Accrochage sur fer, sur aluminium et sur tôle galvanisée
- Résistance optimale aux rayures et aux agents atmosphériques,

Micaceo Acrilico

GRANA FINE
Fine-Grained / Grain fin



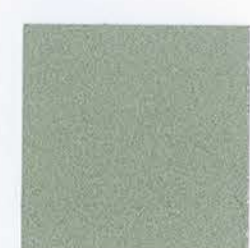
0000 BASE GRAFITE GF
Graphite GF base
Base Graphite GF



3461 BASE ALLUMINIO GF
Aluminium GF base
Base Aluminium GF



3764 ANTRACITE GF
Anthracite
Anthracite



101 GF



102 GF



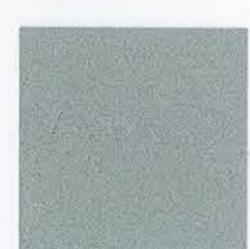
103 GF



104 GF



105 GF



106 GF



107 GF



108 GF



109 GF



110 GF



111 GF



112 GF



113 GF



114 GF



115 GF